

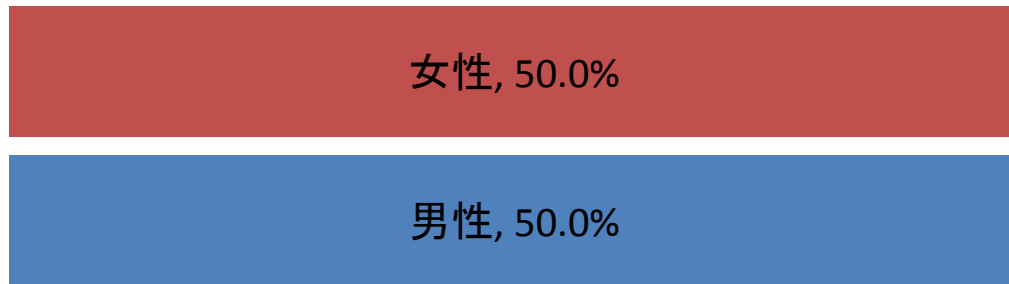
# 2023年度 入院患者様満足度調査集計結果

当院では、2023年8月1日から8月31日（回復期リハ病棟では9月30日迄）の1ヶ月にわたって、当院外来を利用される患者様に満足度調査を実施いたしました。

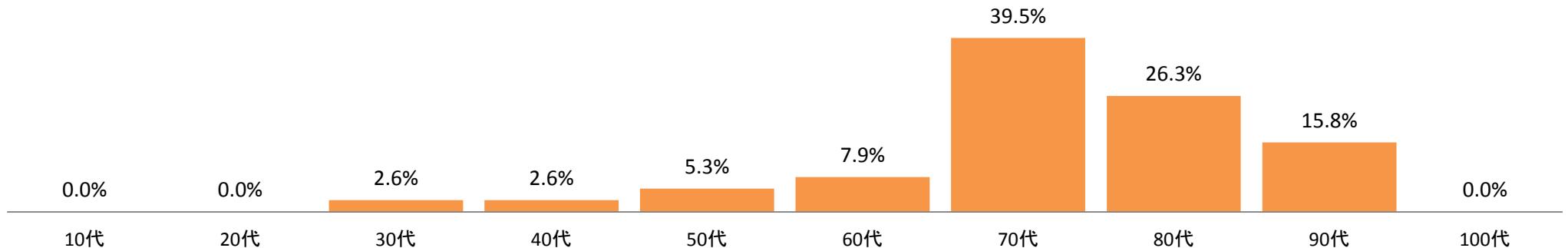
延で86名の方からご回答いただきました。ご協力頂いた患者様、ご家族の皆様にお礼を申し上げます。

ここに、調査結果をご報告させていただきます。

### 男女比率

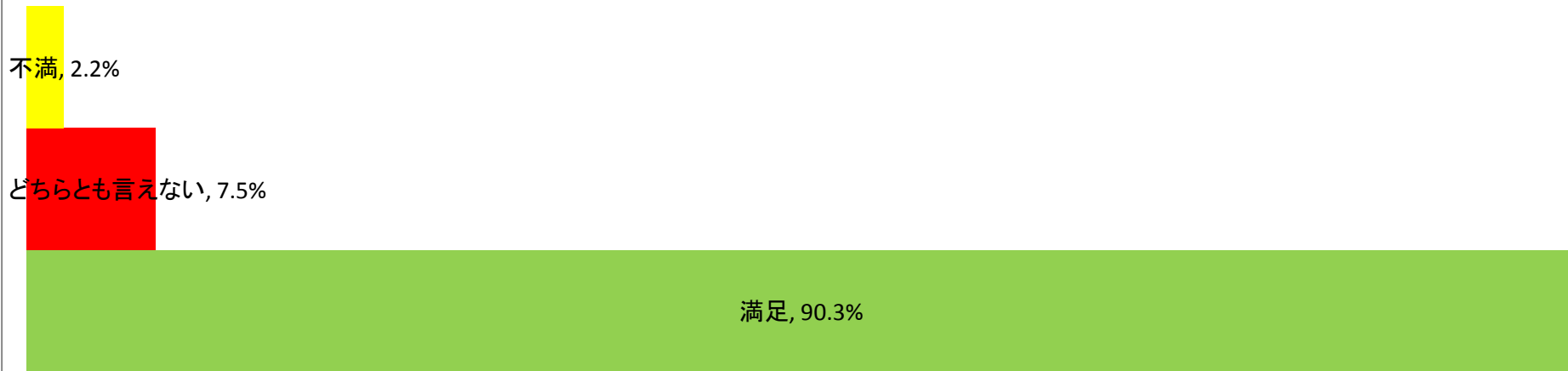


### 年代



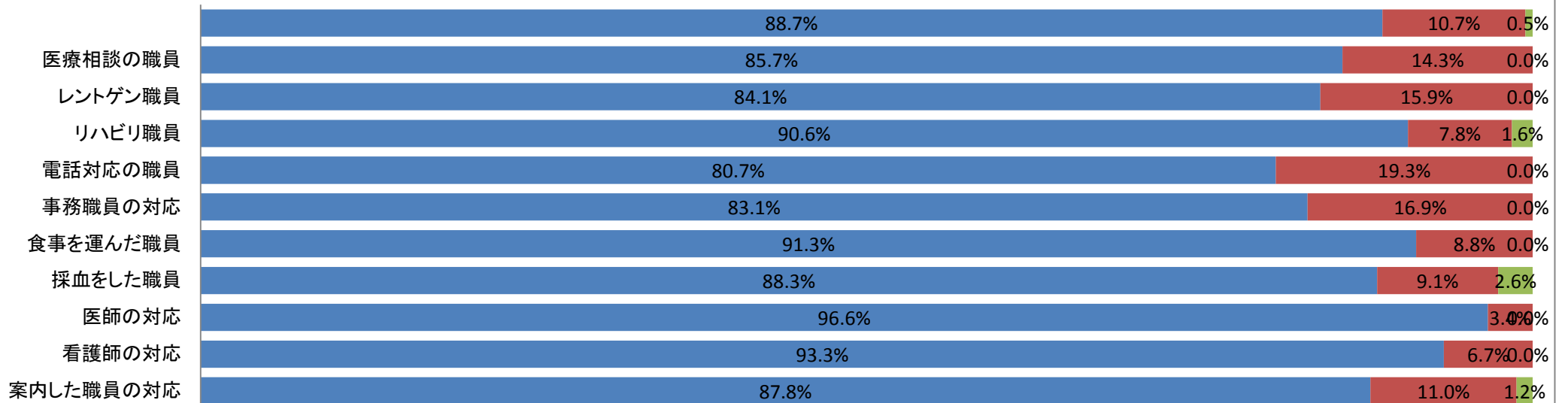
# 当院について総合的にどう思いますか

■ 満足 ■ どちらとも言えない ■ 不満



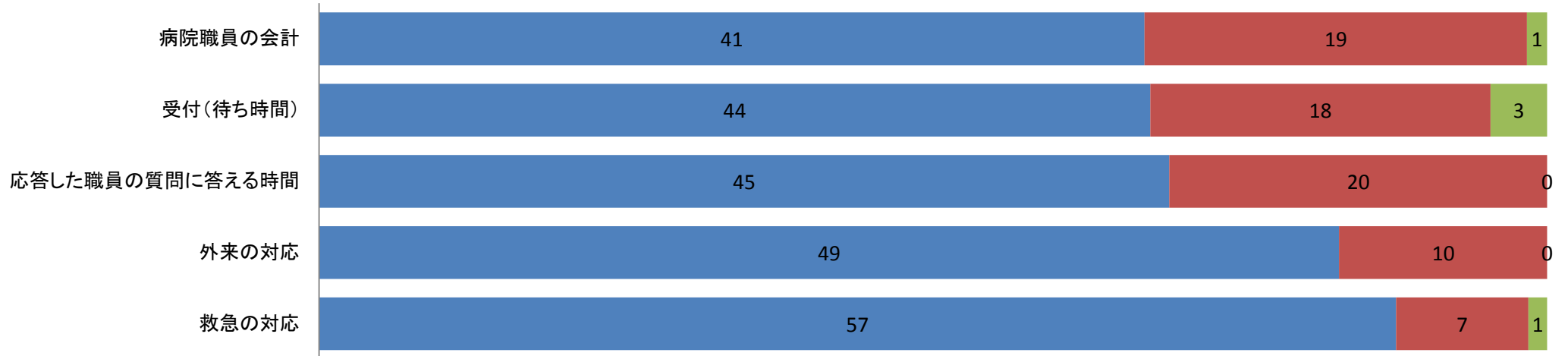
# 対応について

■ 満足 ■ どちらとも言えない ■ 不満



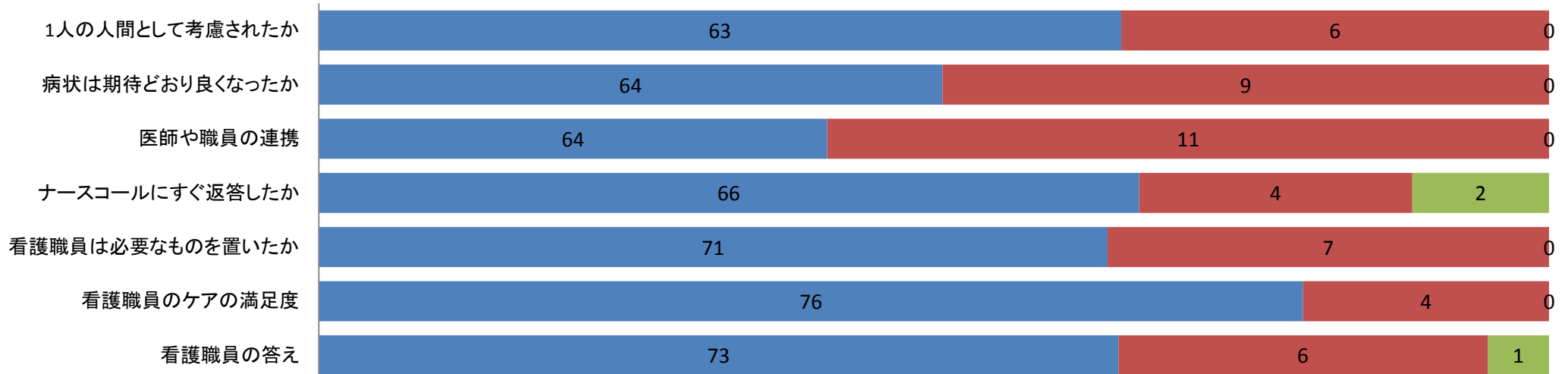
## 全体的な案内について

■ 満足 ■ どちらとも言えない ■ 不満



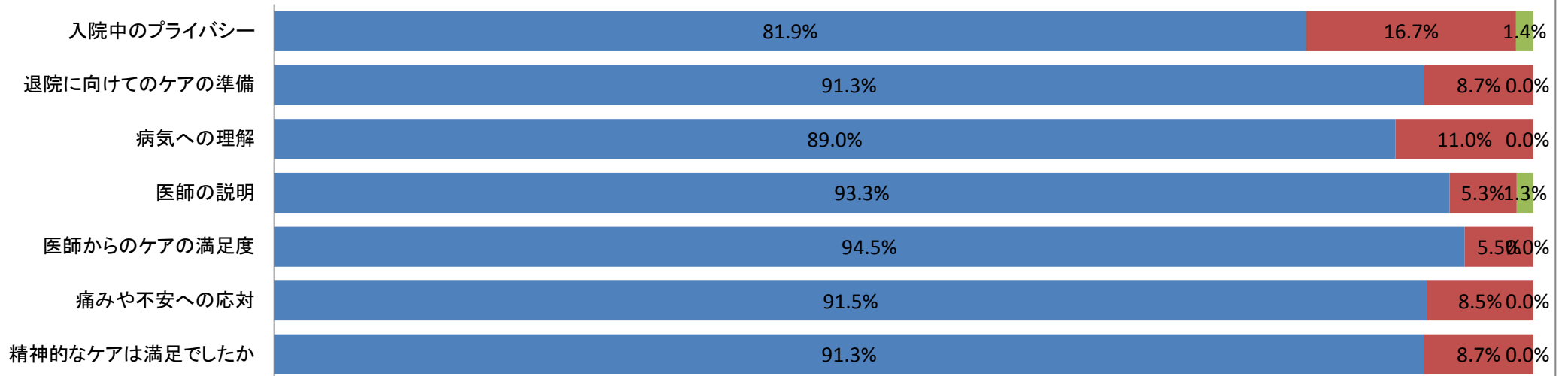
## 医療の内容①

■ 満足 ■ どちらとも言えない ■ 不満



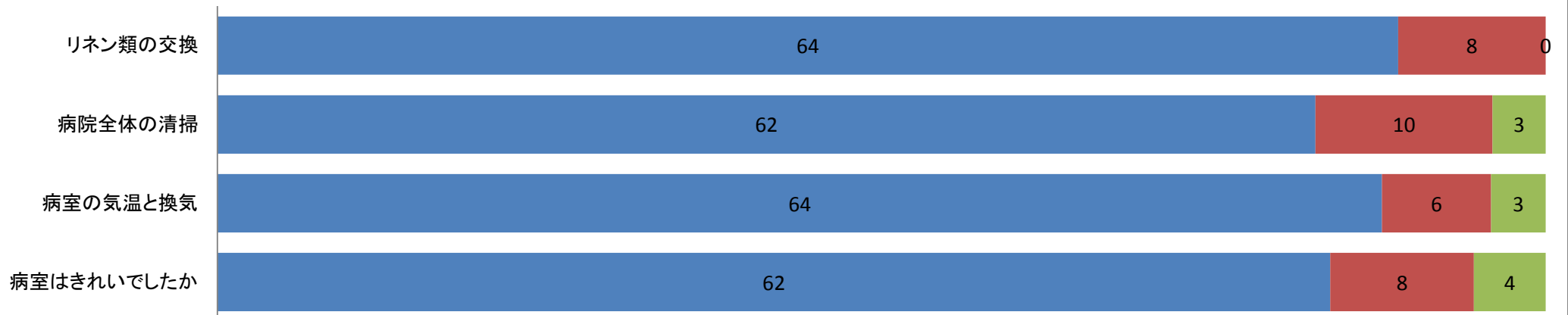
## 医療の内容②

■ 満足 どちらとも言えない 不満 ■ 系列2 ■ 系列3



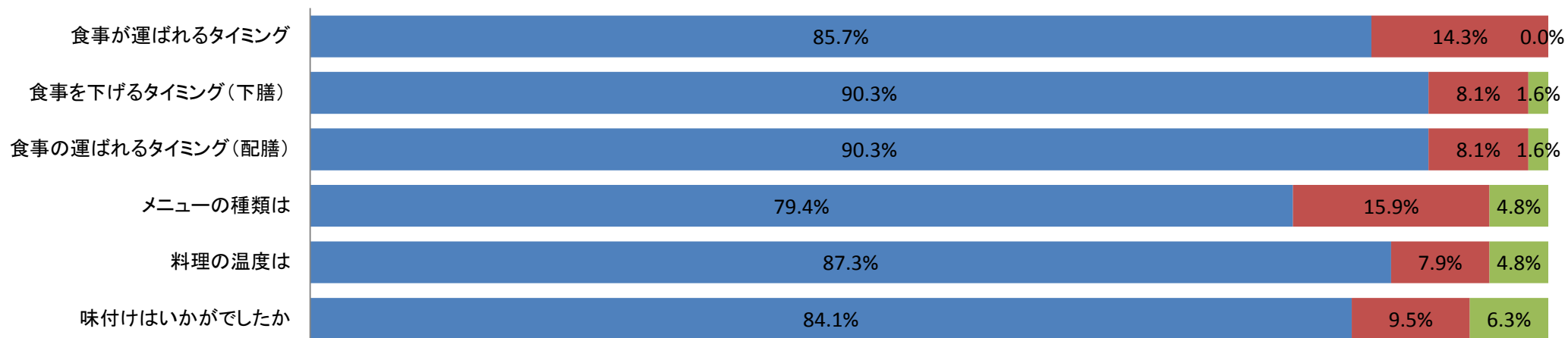
## 快適さと清掃

■ 満足 ■ どちらとも言えない ■ 不満



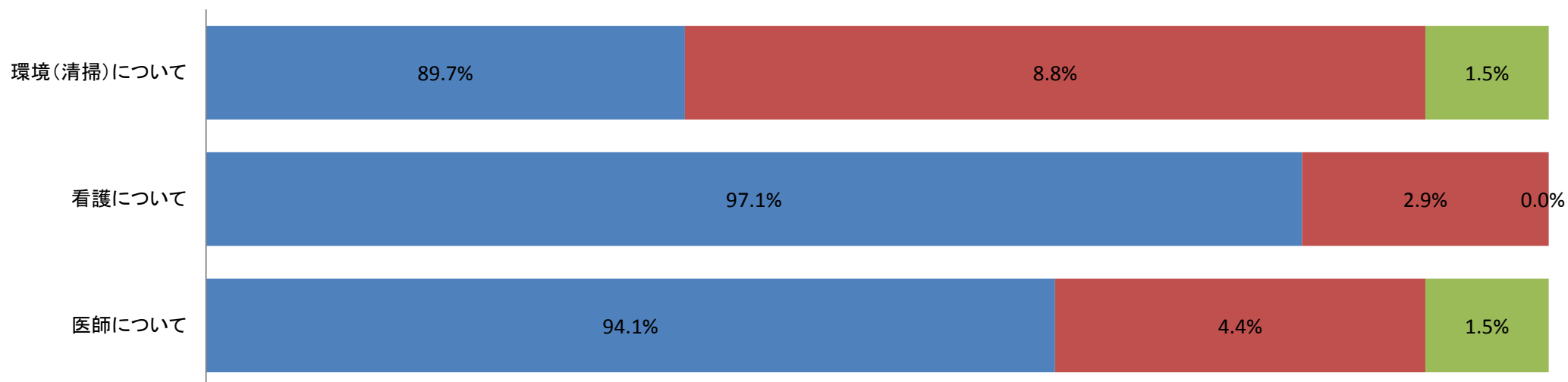
## 食事

■ 満足 ■ どちらとも言えない ■ 不満



## 総合評価①

■ 満足 ■ やや不満 ■ 不満



## 総合評価②

■ 満足 ■ やや不満 ■ 不満

