

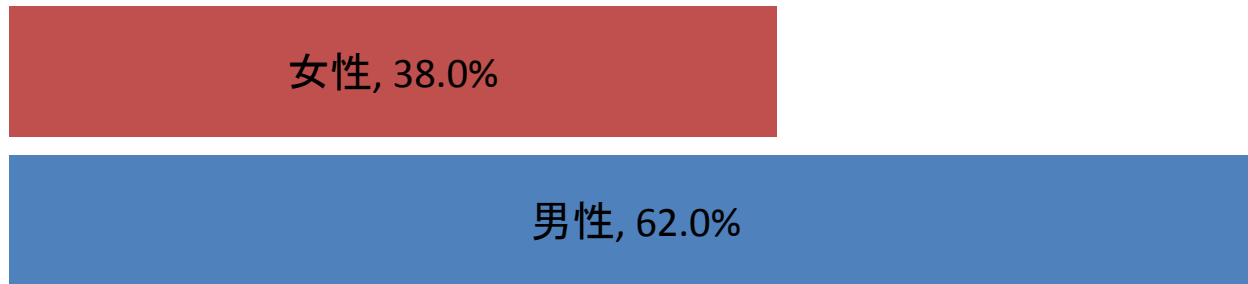
2021年度 入院患者様満足度調査集計結果

当院では、2021年12月1日から12月31日（回復期リハ病棟では1月31日迄）の1ヶ月にわたって、当院外来を利用される患者様に満足度調査を実施いたしました

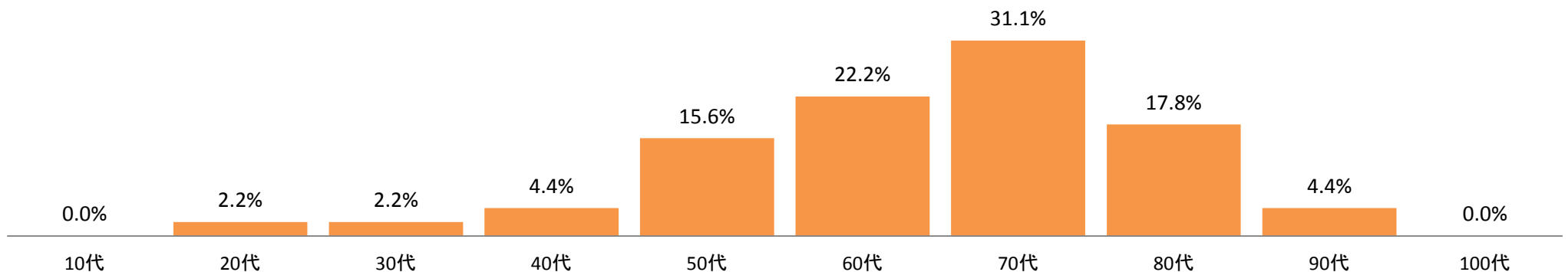
延で66名の方からご回答いただきました。ご協力頂いた患者様、ご家族の皆様にお礼を申し上げます。

ここに、調査結果をご報告させていただきます。

男女比率

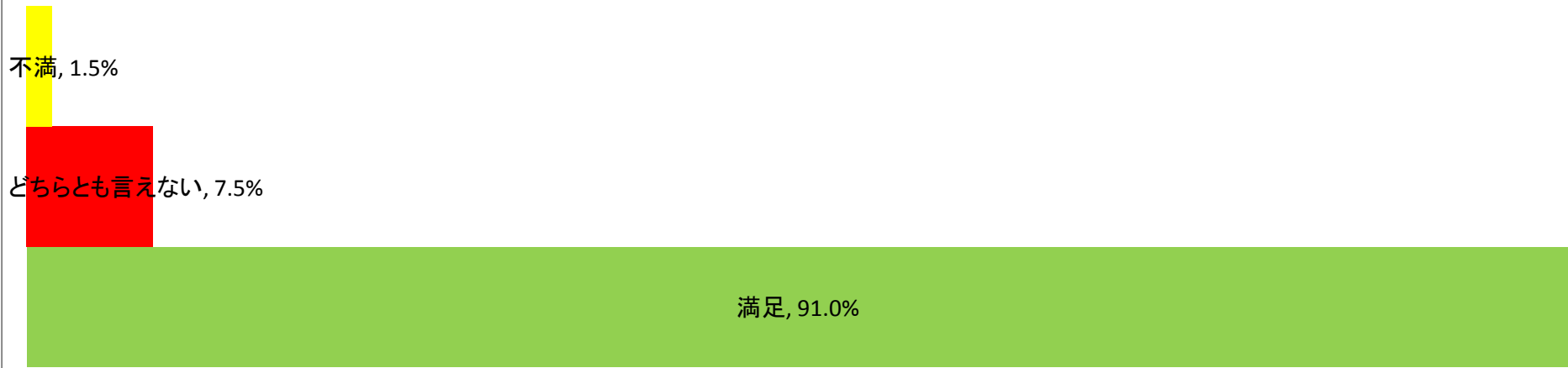


年代



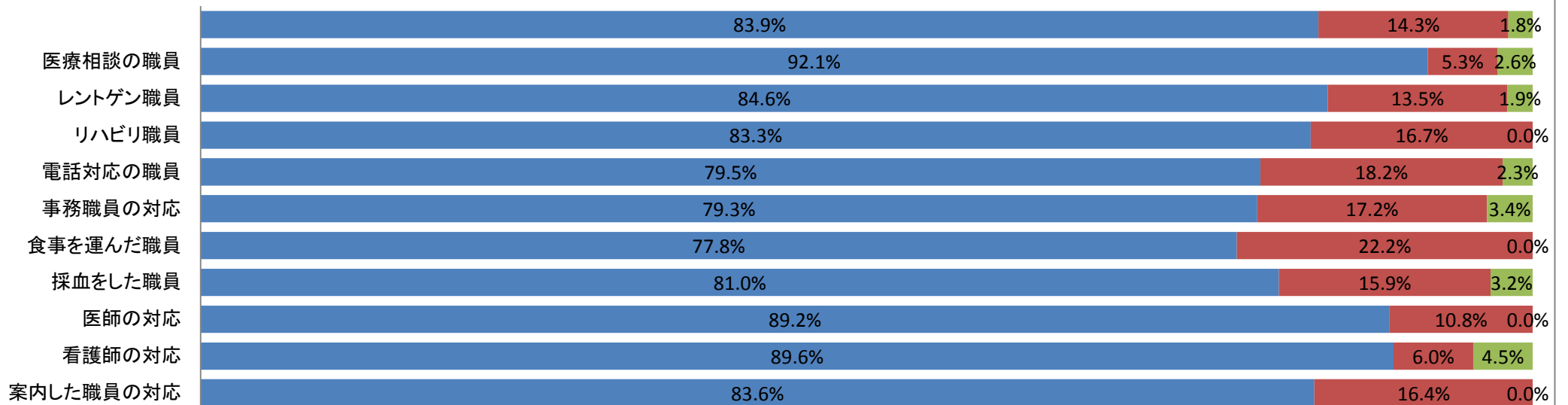
当院について総合的にどう思いますか

■ 満足 ■ どちらとも言えない ■ 不満



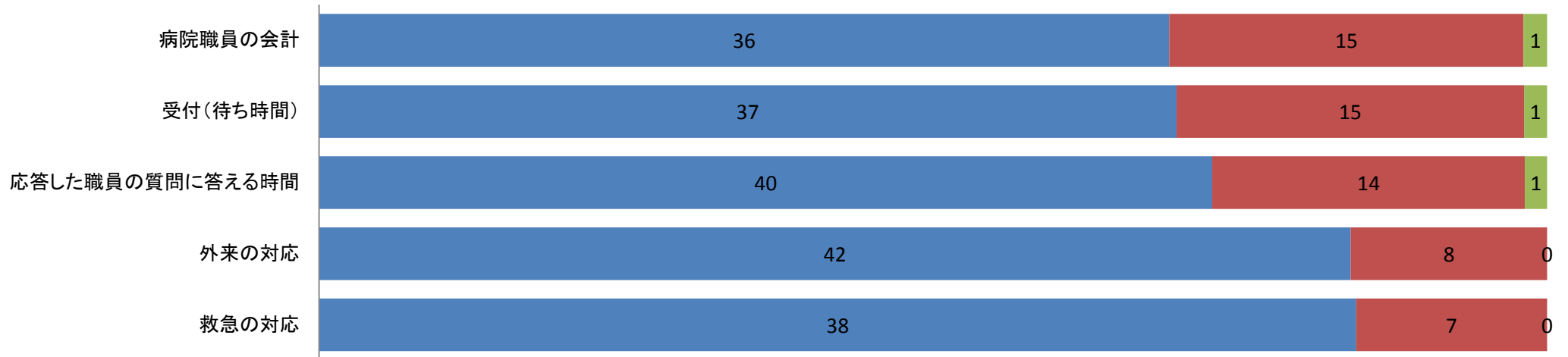
対応について

■ 満足 ■ どちらとも言えない ■ 不満



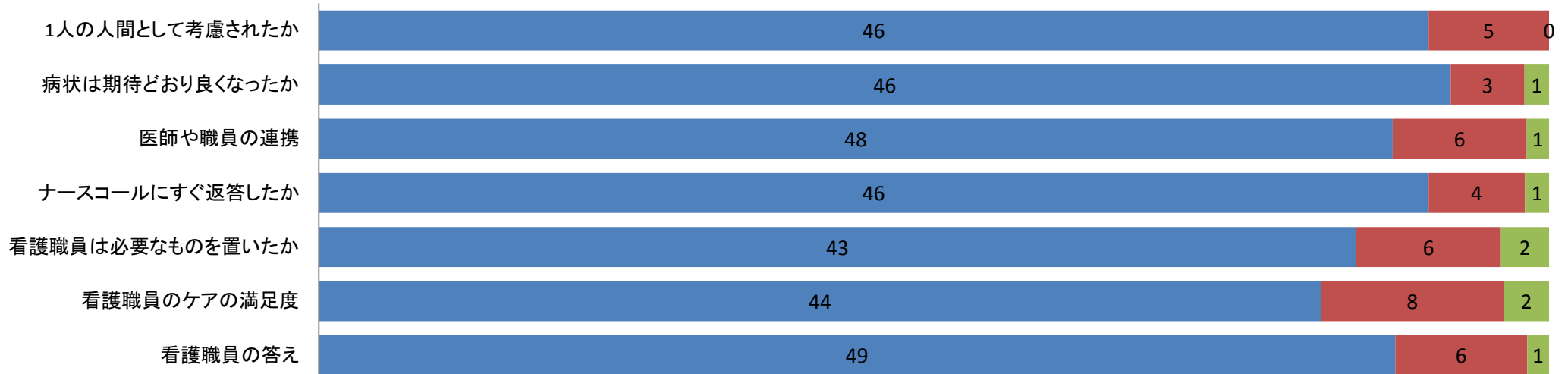
全体的な案内について

■ 満足 ■ どちらとも言えない ■ 不満



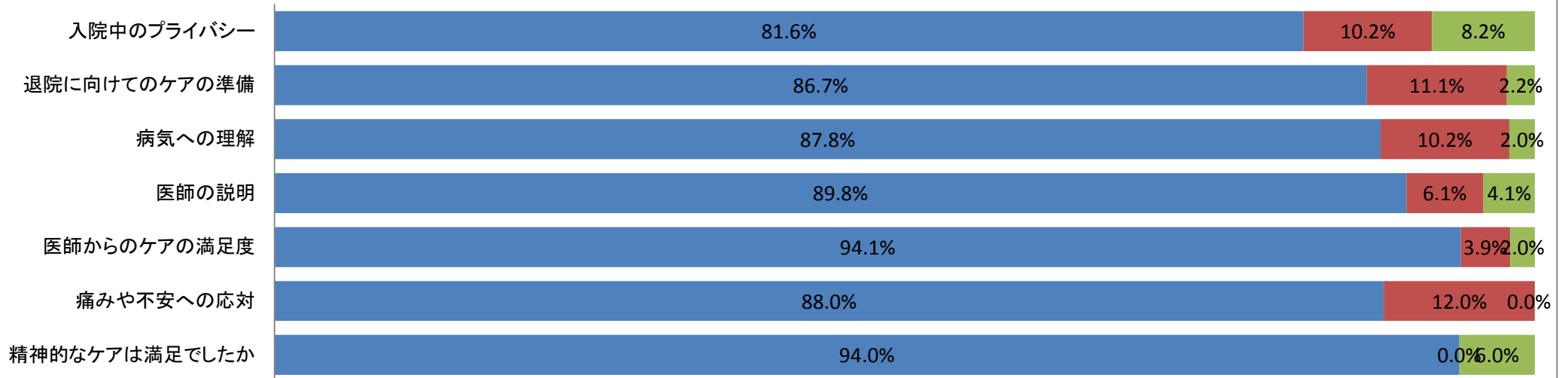
医療の内容①

■ 満足 ■ どちらとも言えない ■ 不満



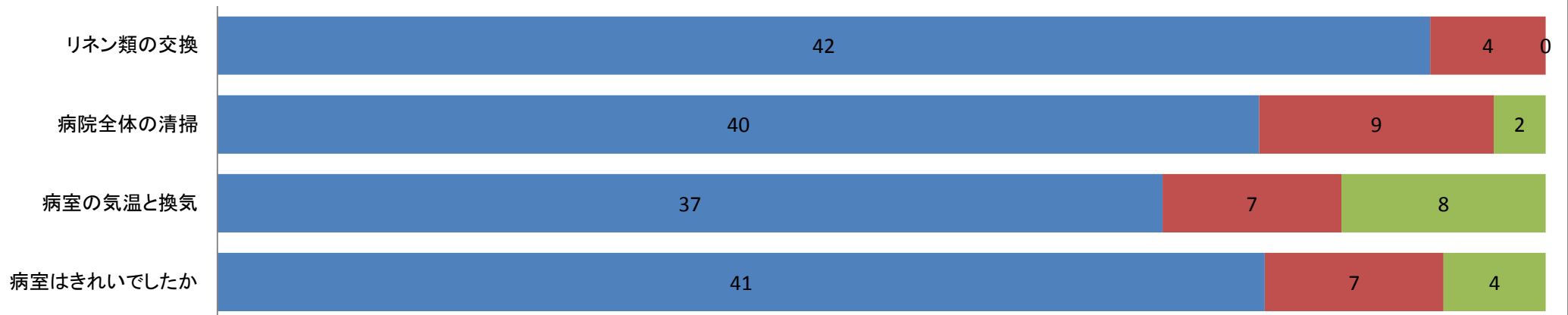
医療の内容②

■ 満足 どちらとも言えない 不満 ■ 系列2 ■ 系列3



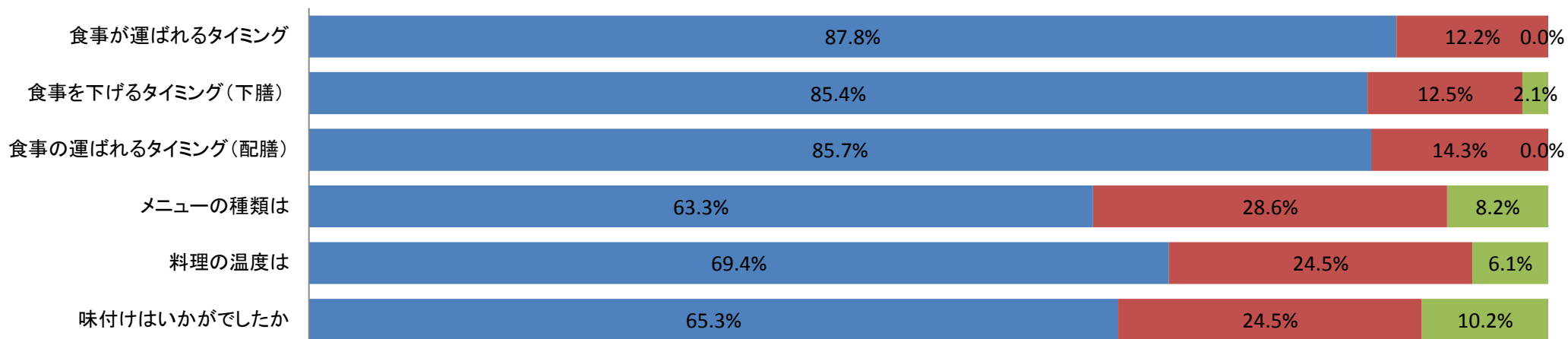
快適さと清掃

■ 満足 ■ どちらとも言えない ■ 不満



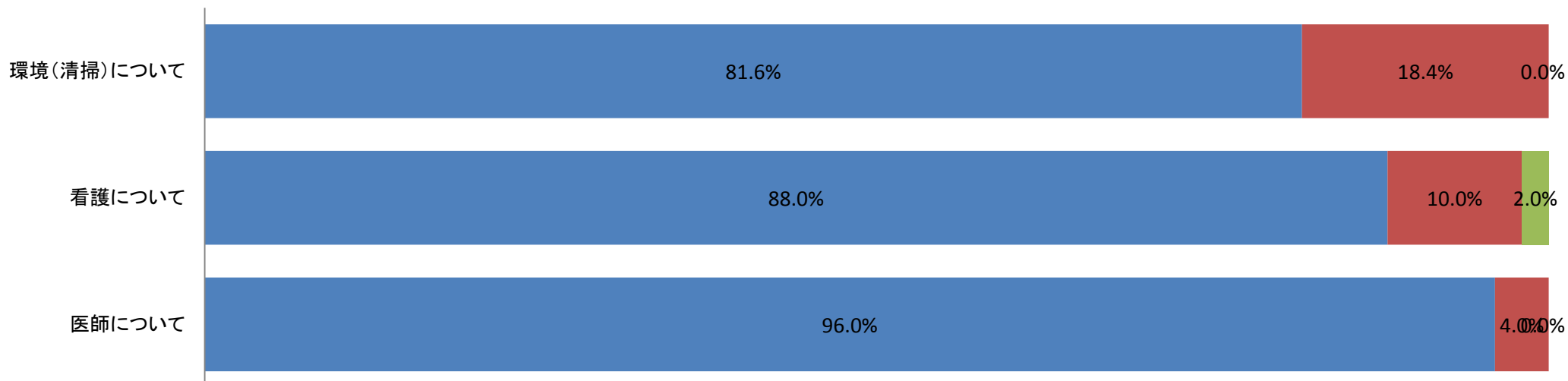
食事

■ 満足 ■ どちらとも言えない ■ 不満



総合評価①

■ 満足 ■ やや不満 ■ 不満



総合評価②

■ 満足 ■ やや不満 ■ 不満

