

心房細動とは？



心臓の心房という部屋が不規則に震え、脈が不規則になる不整脈の1つです
症状がみられることがありますが半数以上の方は自覚症状がないといわれています

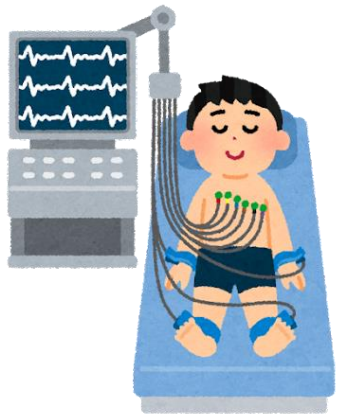
心房細動自体は致命的な不整脈ではありませんが、**放置してしおくと「脳梗塞」や「心不全」の原因となることがあります**

心房細動の検査

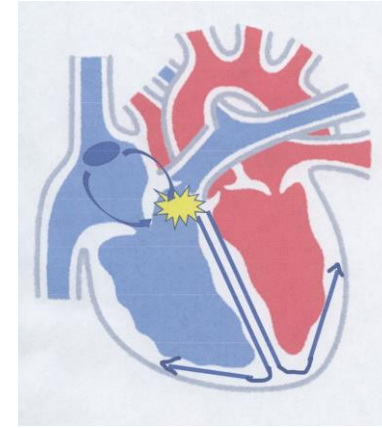


心房細動の診断は心電図によって行われます

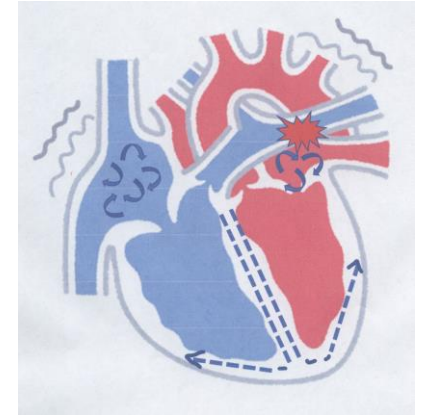
詳しく調べるために、長時間記録する「ホルター心電図」や、超音波で心臓の形や動きをみる「心エコー検査」を行うこともあります



正常な心臓



心房細動の心臓



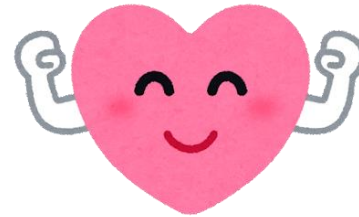
心電図の波形



心房細動の治療

心房細動の治療は「抗不整脈薬」「カテーテルアブレーション」などがあります

また脳梗塞の予防では「抗凝固薬」で血栓ができるのを防ぎます



2022年1月作成



医療法人社団 愛友会
三郷中央総合病院
MISATO CENTRAL GENERAL HOSPITAL