

自分の血液型、していますか??

# 血液型検査

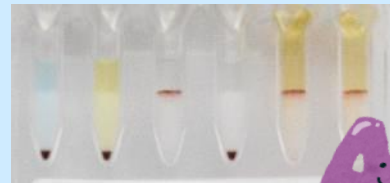
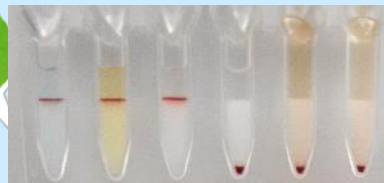
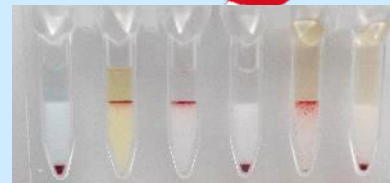
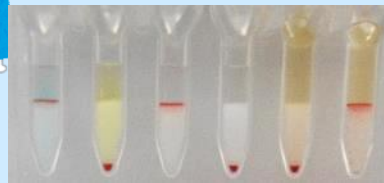
血液型にはさまざまな種類があります

代表的なABO式血液型とRh式血液型について紹介します

これらの血液型は輸血をするうえで非常に重要となります

血液型検査では、赤血球の表面にある「抗原」という

物質の種類やその有無で分類をしています



赤血球上にA抗原がある人は**A型**、B抗原がある人は**B型**、  
何も抗原がなければ**O型**、両方ある人は**AB型**となります  
またRh式血液型では抗原をもっていればRh(+)  
もっていなければRh(-)ということになります

当院では、左の写真のような試薬や機械を用いて検査をおこなっています