

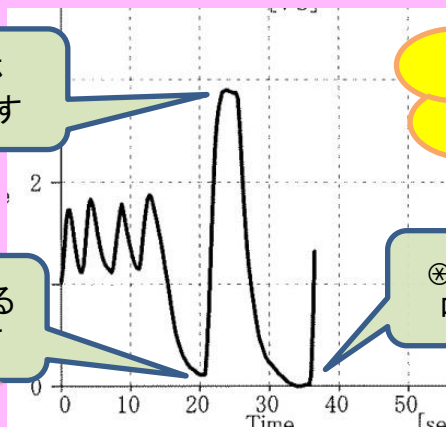
肺機能検査



肺機能検査とは...息を吸ったり吐いたりしていただき、肺活量等を調べます。当院では以下の2種類の検査を実施しています。

肺活量

大きく息を吸った後吐けなくなるまで吐いていただき、肺活量を調べます。ゆっくりとしたペースで行います。



⊖胸一杯吸います

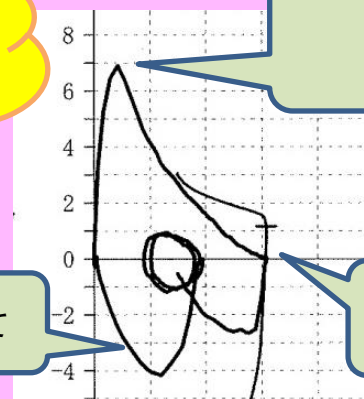
⊖吐けなくなるまで吐きます

⊗限界まで吐いて！

どちらも患者様の協力が不可欠です！

努力性肺活量

大きく吸った後、一気に吐いていただきます。肺活量その他、吐く勢いなどもみています。



⊖一気に吐いて！！

⊖胸一杯吸って

⊗吐けなくなるまで吐きます

リスクファクター：**喫煙**

対象疾患：喘息、COPDなど

